

AT BKC'S BULLET TRAIN TERMINAL STATION 76% OF EXCAVATION WORK IS COMPLETED

National High Speed Rail Corporation Ltd (NHSRCL) has completed 76% of excavation work for Mumbai-Ahmedabad bullet train project's terminal station at Bandra-Kurla Complex (BKC). Railway minister Ashwini Vaishnaw inspected the site to review the progress of the project. **Manthan K Mehta reports**



ACCESS & CONNECTIVITY Two entry/exit points are planned. One will provide direct access to the nearby Metro Line 2B station, while the other will link the MTHL Tower and adjoining commercial complexes

BKC UNDERGROUND TERMINUS

- Terminus to have three levels. On level 1 ticketing, refreshments, amenities. Level 2 will to facilitate movement between bullet train terminus and Metro 2B station. Level 3 will consist of platforms -- six of them

HOW STATION WILL BE BUILT

- Excavation will start from surface, and concrete construction will begin at foundation level. Excavation depth to be 32 m
- Total land area for BKC terminal is 4.2 hectares



THE PROJECT

Total length
508 km ←→

(352 km in Gujarat & Dadra Nagar and 156 km in Maha)

12 The number of stations: Mumbai, Thane, Virar, Boisar, Vapi, Bilimora, Surat, Bharuch, Vadodara, Anand, Ahmedabad, and Sabarmati

PROGRESS AT OTHER LOCATIONS IN STATE

- A 21-km tunnel from BKC to Shilphata is being built. Seven mountain tunnels in Palghar being built. Construction has begun at all 3 elevated stns: Thane, Virar, Boisar

WHEN WORK WAS AWARDED

- Contract for construction of terminus awarded to a joint venture in March 2023 The project cost is ₹3,681 crore, with a completion timeline of 54 months from commencement



“ The operational areas will be located on levels B1 to B3. B3 will serve as a train parking area, B2 will house operational functions, and B1 with the ground level will serve passengers. Work is underway to build this world-class station — **Ashwini Vaishnaw** | RAILWAY MINISTER

WORK ON BULLET TRAIN'S BKC TERMINUS IS PROGRESSING AT TRUNDLING SPEED

National High Speed Rail Corporation Ltd (NHSRCL) has completed 76% of excavation work for Mumbai-Ahmedabad bullet train project's terminal station at Bandra-Kurla Complex (BKC). Railway minister Ashwini Vaishnaw inspected the site to review the progress of the project. **Manthan K Mehta reports**



ACCESS & CONNECTIVITY Two entry/exit points are planned. One will provide direct access to the nearby Metro Line 2B station, while the other will link the MTHL Tower and adjoining commercial complexes

BKC UNDERGROUND TERMINUS

- Terminus to have three levels. On level 1 ticketing, refreshments, amenities. Level 2 will facilitate movement between bullet train terminus and Metro 2B station. Level 3 will consist of platforms -- six of them

HOW STATION WILL BE BUILT

- Excavation will start from surface, and concrete construction will begin at foundation level. Excavation depth to be 32 mt
- Total land area for BKC terminal is 4.2 hectares

THE PROJECT

Total length
508 km

(352 km in Gujarat & Dadra Nagar and 156 km in Maha)

12 The number of stations: Mumbai, Thane, Virar, Boisar, Vapi, Bilimora, Surat, Bharuch, Vadodara, Anand, Ahmedabad, and Sabarmati

PROGRESS AT OTHER LOCATIONS IN STATE

- A 21-km tunnel between BKC and Shilphata is under construction. So far, 3.6 km of tunnel heading has been achieved from Shilphata-end and two concurrent

WHEN WORK WAS AWARDED

- Contract for construction of terminus awarded to a joint venture in March 2023 The project cost is ₹3,681 crore, with a completion timeline of 54 months from commencement



“The operational areas will be located on levels B1 to B3. B3 will serve as a train parking area, B2 will house operational functions, and B1 with the ground level will serve passengers. Work is underway to build this world-class station — **Ashwini Vaishnaw** | RAILWAY MINISTER



Salman Ansari

BULLET EXCAVATION | Railway minister Ashwini Vaishnaw inspects infrastructure works at BKC; also visits Panvel and Juinagar stations to assess progress of railway, freight projects

At 76%, BKC Bullet stn achieves 'deep' progress

Kamal Mishra
MUMBAI

As work on the over 500-km-long Mumbai-Ahmedabad Bullet Train project progresses rapidly, Railway Minister Ashwini Vaishnaw visited the under-construction underground station at Bandra Kurla Complex (BKC) in Mumbai on Saturday to review its status. Vaishnaw confirmed that construction in Maharashtra, including the BKC station, is in full swing; however, he did not disclose the project's target completion date.

The Mumbai Bullet Train Station, located in Bandra Kurla Complex, is the only underground station on the Mumbai-Ahmedabad Bullet Train corridor.

Over 76% of the excavation work – approximately 1.42 million cubic meters out of the planned 1.87 million – has been completed. The station will serve as the origin point for India's first bullet train project.

Additionally, 100% of the secant piling (3,384 piles), cap-



Bullet train station at BKC

Six platforms, each about 415m

Station will be connected to the metro and road networks

Two entry/exit points

1. Connected to the nearby Metro Line 2B station

2. Toward the MTNL building

Provision has been made for skylights to allow natural light

Three batching plants

Capacity - 120 cubic meters per hour

Plants are equipped with ice and chiller systems

A modern concrete lab

Offers tests such as water permeability and rapid chloride penetration

All concrete testing is conducted on-site

ping beams (2,203 RMT), and flood wall works (2,078 RMT) at the site have been completed.

"The platform is planned to be constructed approximately 26 meters below ground level. The station will have three levels – the plat-

form, concourse and service floor. Excavation is being carried out to a depth of 32 meters (about 100 feet), equivalent to a 10-story building," he said.

However, Vaishnaw offered only formal remarks and did not respond to most media

queries before leaving for Navi Mumbai.

Addressing media persons after visiting Panvel railway station, the minister underscored the government's long-term vision for expanding Mumbai's rail capacity and modernising its stations to meet the demands of the coming decades.

"Prime Minister Narendra Modi has guided us to work with a vision for the next 50 years. In that spirit, we are constructing a major coaching terminal at Panvel, which will serve as an origin point for trains," Vaishnaw said.

He said the construction of the coaching terminal is advancing rapidly and it is being built to support increased passenger flow and operational efficiency.

He said the Panvel-Karjat suburban rail link, a key component of easing pressure on the Mumbai rail network, is also making steady progress.

Vaishnaw also reviewed the dedicated freight corridor, which he described as being in its final laps of development.

OPERATIONS LIKELY TO START IN 2028

Vaishnaw reviews Bullet train project work at BKC station: 'Moving very fast'

SIDDHANT KONDUSKAR
MUMBAI, MAY 3

UNION RAILWAY Minister Ashwini Vaishnaw on Saturday reviewed the work of the Bullet train project at Mumbai's Bandra Kurla Complex (BKC) station. He said work on the Mumbai-Ahmedabad Bullet train project at BKC was "progressing very fast" and the main underground work has been completed.

"Work on the station wall has commenced and simultaneously work on the tunnel too is progressing at great pace," Vaishnaw said after visiting the underground site.

Beyond Shilphata, the location where the tunnel will close, construction across the section in Maharashtra is now in full swing following land acquisition. Vaishnaw took a tour of the underconstruction station site with National High-Speed Rail Corporation Ltd (NHSRCL), Central Railway and Western Railway officials to review on groundwork.

The BKC station, which will be the nation's first underground Bullet train station, will be a



Railway Minister Ashwini Vaishnaw visits the underconstruction site of the Bullet train's station at BKC in Mumbai on Saturday. *Sankhadeep Banerjee*

multi-level complex. "It will consist of three basement levels: B3 for parking of trains, B2 for functioning, and B1, in addition to the

ground floor, for passenger access. We are trying to develop a world-class station here," Vaishnaw said.

As per NHSRCL officials,

nearly 76 per cent of the excavation for the BKC station has already been done.

The Mumbai-Ahmedabad

High Speed Rail (MAHSR) corridor is India's first Bullet train corridor. Stretching over 500 km, the corridor is being constructed by NHSRCL with technical and financial support of Japan.

The high-speed rail corridor is likely to reduce travel time between the two cities to about two hours from the current six to seven hours.

The project will cost an estimated Rs 1.08 lakh crore. The Centre will contribute Rs 10,000 crore while Maharashtra and Gujarat will contribute Rs 5,000 crore each. Most of the funds will be through a soft loan from Japan at a nominal rate of interest of 0.1%. On April 28, Maharashtra Chief Minister Devendra Fadnis announced that the Bullet train is set to begin operations in 2028.

Work on the Gujarat side of the corridor is well ahead, but progress in the Maharashtra section has gained pace after major hurdles such as land acquisition were addressed.

The train, once operational, will travel at speeds of up to 320 kmph and will revolutionise regional connectivity between Ahmedabad and Mumbai.

Vaishnaw reviews bullet train project at BKC



Railways minister Ashwini Vaishnaw on Saturday reviewed the ongoing construction of the Mumbai-Ahmedabad bullet train station at Bandra Kurla Complex (BKC). Provision for a 95-metre-tall building, equivalent to 30-32 storeys, is being made above the station. The underground station will be 32 metres deep, equivalent to a 10-storey building.

RAJU SHINDE/HT PHOTO

Rly stir off as Vaishnaw reviews bullet train work



Minister Ashwini Vaishnaw reviewing the bullet train work

RAJENDRA B AKLEKAR
rajendra.aklekar@mid-day.com

RAILWAY Minister Ashwini Vaishnaw on Saturday announced that after completion of strengthening of walls of India's first underground bullet train station at BKC, work on the station walls had started even as the construction of the lowest B3 basement was also at a crucial stage.

The agitation planned by motormen on the Central Railway was withdrawn late on Saturday after a mediation meeting between the Additional Divisional Railway Manager, CR, Mumbai, and the motormen's union led to assurances that all demands would be looked into.

The motormen were protesting against "increased duty pressure" and the installation of cameras under a new system called the Advanced Driver Assistance System (ADAS) in local train's driving cabs.

CR administration clarified that the ADAS and the Crew Voice and Video Recording System (CVVRS) systems would be used solely for constructive feedback and counselling, not for punitive purposes.

The 508-km Mumbai-Ahmedabad High Speed Rail (bullet train) stretch has a 21-km-long India's first underground/undersea tunnel between Mumbai Bullet Train underground station at Bandra-Kurla Complex and Shilphata.

The platform is planned at a depth of about 24 mtrs from the ground level.

MUMBAI-AHMEDABAD BULLET TRAIN PROJECT

Work to build bullet train's origin station in Mumbai progressing fast: Vaishnaw

Mumbai: Railway Minister Ashwini Vaishnaw said Saturday that the work to construct the bullet train's origin station at BKC in Mumbai is progressing rapidly.

Vaishnaw visited the under-construction underground station at Bandra Kurla Complex (BKC) and reviewed its progress. He was accompanied by officials from the

National High-Speed Rail Corporation Limited (NHSRCL), which is executing the over 500 km-long Mumbai-Ahmedabad Bullet Train project, along with representatives from Central Railway and Western Railway.

He said the lowest B3 basement level and the strengthening of the station walls have been

completed. "The work at the bullet train's origin station in BKC is progressing very fast. The station wall work has been started, and simultaneously, the tunnel work is progressing very fast," he said. Beyond the tunnel portion, all ongoing works are moving at a high speed in the Maharashtra section following the land acquisition, he

added. He said a multi-storey structure is planned at the BKC station. "The operational areas will be located on levels B1 to B3. The B3 will serve as a train parking area, B2 will house operational functions, and B1 with the ground level will serve passengers. Work is underway to build this world-class station," he added. NHSRCL

officials said that approximately 76 per cent of the excavation work at the BKC bullet train station has been completed. Following the inspection, the Minister proceeded to Pune, where he was scheduled to flag off two long-distance trains later in the evening. The total cost of the Mumbai-Ahmedabad High-Speed Rail

Corridor project is estimated at Rs 1.08 lakh crore. As per the shareholding arrangement, the Government of India will contribute Rs 10,000 crore, while the states of Gujarat and Maharashtra will each contribute Rs 5,000 crore. The remaining funding will be provided through a loan from Japan at 0.1 per cent interest. **PTI**

जमीन से 85 फीट नीचे होंगे बुलेट ट्रेन के प्लैटफॉर्म, 76% खुदाई हुई पूरी

Pankaj.Pandey@Timesofindia.com

■ **मुंबई:** मुंबई-अहमदाबाद के बीच बन रहे देश के पहले बुलेट ट्रेन प्रॉजेक्ट के निर्माण कार्य ने महाराष्ट्र में रफ्तार पकड़ ली है। बुलेट ट्रेन के एकमात्र अंडरग्राउंड स्टेशन तैयार करने के लिए बीकेसी में 76% खुदाई का काम पूरा कर लिया गया है। NHSRCL ने अब तक 14.2 लाख क्यूबिक मीटर मिट्टी की खुदाई की है। स्टेशन निर्माण के लिए साइट पर कुल 18 लाख घन मीटर मिट्टी की खुदाई होनी है। शनिवार को केंद्रीय रेल मंत्री अश्विनी वैष्णव ने बीकेसी स्टेशन के निर्माण कार्य का जायजा लिया। इस दौरान उन्होंने कहा कि जब से राज्य में प्रॉजेक्ट के लिए जमीन उपलब्ध हुई है, निर्माण कार्य में तेजी आई है।

NHSRCL मुंबई के बीकेसी में 3 मंजिला रेल टर्मिनल का निर्माण कर रही है। बुलेट ट्रेन के प्लैटफॉर्म का निर्माण जमीन की सतह से करीब 26 मीटर यानी 85 फीट नीचे होगा। यह करीब 10 मंजिला इमारत की ऊंचाई के बराबर होगा। इसके लिए जमीन से 32 मीटर नीचे खुदाई की जा रहा है। टर्मिनल के पहली मंजिल पर उपकरण रखने और स्टेशन एरिया होगा, जिसमें आम लोगों



मुंबई के बीकेसी में एनएचएसआरसीएल 3 मंजिला रेल टर्मिनल का निर्माण कर रही है।

का प्रवेश वजित होगा। दूसरी मंजिल पर टिकट घर, फूड स्टॉल, वेटिंग रूम और शॉपिंग मॉल होगा, जबकि तीसरी मंजिल पर 6 प्लैटफॉर्म होंगे। प्लैटफॉर्म की लंबाई 415 मीटर होगी। 2027 तक बीकेसी स्टेशन का काम पूरा हो जाएगा। वेस स्लैब के लिए खुदाई पूरी करने के बाद वेस स्लैब तैयार करने का काम भी शुरू हो चुका है। स्लैब तैयार करने के लिए अब तक 27,000 घन मीटर कंक्रीट का इस्तेमाल हो चुका है।

BKC स्टेशन के काम में आई गति

रेल मंत्री अश्विनी वैष्णव ने किया बीकेसी बुलेट ट्रेन साइट का दौरा



प्रिया पांडे@नवभारत
मुंबई. शनिवार को रेल मंत्री अश्विनी वैष्णव ने बांद्रा कुर्ली काम्प्लेक्स (बीकेसी) के बुलेट ट्रेन साइट का दौरा किया. उन्होंने कहा कि बीकेसी में बुलेट ट्रेन स्टेशन का काम तेज गति से चल रहा है. इस साइट पर वर्ल्ड क्लास स्टेशन का निर्माण किया जा रहा है. फिलहाल अंडरग्राउंड स्टेशन की तीसरी मंजिल का काम चल रहा है, जिसे मजबूती देने के लिए सहारा प्रदान करने का काम पूरा कर लिया गया है. इसके अलावा अब स्टेशन की दीवार खड़ी करने का काम भी शुरू हो गया है. सुरंगों सहित महाराष्ट्र में जो काम चल रहे हैं, वह भी तेज गति से पूरे किए जा रहे हैं. यह स्टेशन मल्टी स्टोरेज बिल्डिंग के रूप में होगा.



मल्टी स्टोरेज होगी बिल्डिंग

मुंबई-अहमदाबाद बुलेट ट्रेन मार्ग पर 'बीकेसी' एकमात्र अंडरग्राउंड स्टेशन है. यह स्टेशन जमीन से लगभग 26 मीटर की गहराई पर स्थित होगा. इस स्टेशन में प्लेटफार्म, कॉन्कोर्स और सर्विस फ्लोर की कुल तीन मंजिलें होंगी. इस कार्य के लिए लगभग 32 मीटर (लगभग 100 फीट) की गहराई तक खुदाई की जा रही है, जो लगभग 10 मंजिला इमारत की ऊंचाई के बराबर है. इस स्टेशन पर कुल 6 प्लेटफार्म होंगे और प्रत्येक प्लेटफार्म लगभग 415 मीटर लंबा होगा (जो 16 डिब्बों वाली बुलेट ट्रेन के लिए पर्याप्त है).

बीकेसी में बुलेट ट्रेन स्टेशन का काम तेज गति से चल रहा है. इस साइट पर वर्ल्ड क्लास स्टेशन का निर्माण किया जा रहा है. फिलहाल अंडरग्राउंड स्टेशन की तीसरी मंजिल का काम चल रहा है.
- अश्विनी वैष्णव, रेल मंत्री

दो प्रवेश/निकास की योजना

- प्रोजेक्ट में दो प्रवेश/निकास बिंदुओं की योजना बनाई गई है. एक मेट्रो लाइन 2बी के नजदीकी मेट्रो स्टेशन तक पहुंच की सुविधा के लिए और दूसरा एमटीएनएल भवन की ओर. ताकि यात्रियों की आवाजाही और सुविधाओं के लिए पर्याप्त स्थान उपलब्ध हो.
- वर्तमान में लगभग 76% खुदाई का काम (यानी 14.2 लाख क्यूबिक मीटर) पूरा हो चुका है. इस साइट से कुल 1872263 घन मीटर मिट्टी को खुदाई की जानी है.

- कुल खुदाई - लगभग 100 फीट (10 मंजिला इमारत जितना)
- प्लेटफार्म - करीब 26 मीटर की गहराई पर

बीकेसी स्टेशन पर बनने वाले कुल प्लेटफार्म - 6

- बुलेट ट्रेन के कोच - 16
- इस साल के बजट में आवंटित किए गए पैसे - 4004.31 करोड़

ऐसा होगा बीकेसी स्टेशन अंडरग्राउंड

- स्टेशन
- वेंटिलेशन सिस्टम
- सिन्क्रोमिटी गॉर्ड एंड स्क्रैपिंग सिस्टम पहला ग्राउंड फ्लोर
- उपकरण कक्ष
- दूसरा ग्राउंड फ्लोर
- किजनेस क्लास लाउंज
- टिकट खिड़की, टीवीएम और नागरिक सुविधा कक्ष
- कमर्शियल दुकान
- तीसरा ग्राउंड फ्लोर
- 6 ट्रैक
- प्लेटफार्म संचालन कक्ष
- स्टेशन नियंत्रण कक्ष

रेल मंत्री वैष्णव ने निर्माणाधीन भूमिगत स्टेशन का किया दौरा

डीबीडी संवाददाता | मुंबई

देश की महत्वाकांक्षी मुंबई-अहमदाबाद बुलेट ट्रेन परियोजना का काम तेजी से आगे बढ़ रहा है। इसी क्रम में शनिवार को रेल मंत्री अश्विनी वैष्णव ने मुंबई के बांद्रा कुर्ला कॉम्प्लेक्स (बीकेसी) में बन रहे बुलेट ट्रेन स्टेशन का निरीक्षण किया। बीकेसी स्टेशन इस कॉरिडोर का एकमात्र भूमिगत स्टेशन है और तकनीकी रूप से यह सबसे गहरा स्टेशन होगा। रेल मंत्री ने मुंबई दौरे के दौरान वेक्स समिट में भाग लेने के बाद स्टेशन का दौरा किया। बीकेसी स्टेशन की गहराई ज़मीन से लगभग 26 मीटर होगी।

तेजी से चल रहा है बुलेट ट्रेन के पहले स्टेशन के निर्माण का काम



क्या-क्या होगा स्टेशन पर ?

स्टेशन पर 6 प्लेटफॉर्म होंगे, जिनकी लंबाई 415 मीटर होगी, ताकि 16 कोच की बुलेट ट्रेन वहां आराम से खड़ी हो सके। स्टेशन को मेट्रो लाइन 2बी और सड़क मार्ग से जोड़ा जाएगा। दो प्रवेश और निकास बिंदुओं की योजना बनाई गई है – एक मेट्रो स्टेशन से सीधा जुड़ाव देगा और दूसरा एमटीएनएल भवन की ओर होगा। यात्रियों की सुविधा को ध्यान में रखते हुए रोशनी और आवाजाही के लिए विशेष डिजाइन अपनाए गए हैं।

कितना बन चुका है स्टेशन ?

स्टेशन की खुदाई का लगभग 76 प्रतिशत काम पूरा हो चुका है। इस परियोजना के अंतर्गत बीकेसी साइट से कुल 18.72 लाख घन मीटर मिट्टी की खुदाई की जानी है। बुलेट ट्रेन का ट्रायल रन 2026 के अंत तक प्रस्तावित है। पूरी परियोजना के 2028 तक पूरा होने की संभावना है। फिलहाल सूरत के पास 50 किलोमीटर लंबे कॉरिडोर पर ट्रायल रन के लिए काम युद्ध स्तर पर जारी है।

क्या होगा बुलेट ट्रेन से फायदा ?

रेल मंत्री ने कहा कि यह परियोजना केवल शहरों को नहीं जोड़ेगी, बल्कि 5-6 शहरों को मिलाकर एक एकीकृत आर्थिक क्षेत्र (इकोनॉमिक ज़ोन) बना देगी। बुलेट ट्रेन की अधिकतम गति 320 किलोमीटर प्रति घंटा होगी। अभी मुंबई से अहमदाबाद की यात्रा में 6-7 घंटे लगते हैं, जबकि बुलेट ट्रेन से यह दूरी मात्र 2 घंटे 7 मिनट में पूरी होगी।

संडे सिटी • मुंबई

दैनिक भास्कर

मुंबई, रविवार
4 मई, 2025

bhaskarhindi.com



**यहीं से चलेगी
बुलेट ट्रेन**

अहमदाबाद-मुंबई के बीच प्रस्तावित बुलेट ट्रेन का भूमिगत टर्मिनस बांद्रा-कुर्ला कॉम्प्लेक्स (बीकेसी) में बनाया जा रहा है। रेल मंत्री अश्विनी वैष्णव ने शनिवार को निर्माण कार्य का जायजा लिया। उनके साथ नेशलन हाई-स्पीड रेल कॉर्पोरेशन के अधिकारी भी मौजूद रहे। बुलेट ट्रेन का प्लेटफॉर्म जमीन के 26 मीटर नीचे बनाया जाएगा। टर्मिनस बिल्डिंग में प्लेटफॉर्म, कॉनकोर्स और सर्विस फ्लोर समेत तीन मंजिलें होंगी। इसके लिए 32 मीटर (10 मंजिला इमारत के बराबर) गहरी खुदाई की जा रही है। इसके अलावा रेल मंत्री ने नवी मुंबई के जुईनगर यार्ड में निर्माणाधीन नए जंक्शन पाइंट का भी निरीक्षण किया। जुईनगर रेलवे यार्ड से नई ट्रेन सेवा शुरू करने के लिए तेजी से काम किया जा रहा है।

फोटो: महेश पौल

बांद्रा-कुर्ला बुलेट ट्रेन स्टेशन बहुमंजिला अत्याधुनिक सुविधा से होगा लैस : वैष्णव केंद्रीय मंत्री ने बीकेसी में बन रहे भूमिगत स्टेशन का लिया जायजा

मुंबई। मुंबई-अहमदाबाद बुलेट ट्रेन की शुरुआत के लिए बांद्रा-कुर्ला कॉम्प्लेक्स (बीकेसी) में बन रहा भूमिगत स्टेशन तेजी से तैयार हो रहा है। यह बात रेल मंत्री अश्विनी वैष्णव ने शनिवार को बीकेसी के निरीक्षण के दौरान कही। इस दौरान उन्होंने पत्रकारों को बताया कि स्टेशन का सबसे निचला बी3 तल और स्टेशन की दीवारों को मजबूत करने का काम पूरा हो चुका है। यह मुंबई-अहमदाबाद हाई-स्पीड रेल कॉरिडोर पर एकमात्र भूमिगत स्टेशन है।

उन्होंने कहा कि सुरंग वाले हिस्से (शील फाटा) से आगे भूमि अधिग्रहण के बाद महाराष्ट्र खंड में सभी काम तेज रफ्तार से चल रहे हैं। यह स्टेशन एक बहुमंजिला, विश्वस्तरीय सुविधा से लैस होगा। बी3 तल पर ट्रेन पार्किंग होगी, बी2 पर ऑपरेशनल कामकाज और बी1 व



निर्माणाधीन स्टेशन का जायजा लेते वैष्णव।

ग्राउंड लेवल पर यात्री सुविधाएं रहेंगी। इसके बाद रेल मंत्री वैष्णव ने नवी मुंबई के पनवेल और जुईनगर स्टेशनों का भी निरीक्षण किया। उन्होंने रेलवे और मालगाड़ी परियोजनाओं की प्रगति का जायजा लिया। मंत्री ने पनवेल में एक बड़ा कोचिंग टर्मिनल बनने की जानकारी देते हुए कहा कि यह भविष्य में बढ़ती यात्री संख्या को संभालेगा।

'मुंबई में बुलेट ट्रेन के पहले स्टेशन के निर्माण का काम तेजी से चल रहा है'

मुंबई, 3 मई (भाषा)।

रेल मंत्री अश्विनी वैष्णव ने शनिवार को कहा कि मुंबई के बीकेसी में बुलेट ट्रेन के पहले स्टेशन के निर्माण का काम तेजी से चल रहा है। वैष्णव ने बांद्रा कुर्ला काम्प्लेक्स (बीकेसी) में निर्माणाधीन भूमिगत स्टेशन का दौरा किया और इसकी प्रगति की समीक्षा की। बाद में उन्होंने नवी मुंबई में पनवेल और जुईनगर रेलवे स्टेशनों पर जारी बुनियादी ढांचे के कार्यों का निरीक्षण किया और रेलवे एवं माल ढुलाई संबंधी प्रमुख परियोजनाओं की प्रगति का जायजा लिया। बीकेसी दौरे के दौरान रेल मंत्री के साथ नेशनल हाई-स्पीड रेल कॉर्पोरेशन लिमिटेड (एनएचएसआरसीएल) के अधिकारियों के साथ ही मध्य रेलवे और पश्चिम रेलवे के प्रतिनिधि भी थे। एनएचएसआरसीएल 500 किलोमीटर लंबी मुंबई-अहमदाबाद बुलेट ट्रेन परियोजना का क्रियान्वयन कर रहा है। वैष्णव ने कहा कि सबसे निचले 'बी3 बेसमेंट लेवल' का काम पूरा हो चुका है। रेल मंत्री ने संवाददाताओं से कहा कि बीकेसी में बुलेट ट्रेन के पहले स्टेशन के निर्माण का काम बहुत तेजी से चल रहा है।

बुलेट ट्रेन के स्टेशन का काम तेजी पर : वैष्णव

मुंबई। रेल मंत्री अश्विनी वैष्णव ने शनिवार को कहा कि मुंबई के बीकेसी में बुलेट ट्रेन के पहले स्टेशन के निर्माण का काम तेजी से चल रहा है। उन्होंने बांद्रा कुर्ला कॉम्प्लेक्स में निर्माणाधीन भूमिगत स्टेशन का दौरा किया। समीक्षा में रेल मंत्री के साथ नेशनल हाई-स्पीड रेल कॉर्पोरेशन लिमिटेड के अधिकारियों के साथ ही मध्य रेलवे और पश्चिम रेलवे के प्रतिनिधि भी थे।



Bullet train station under progress

बुलेट ट्रेन स्थानक प्रगतिपथावर

बीकेसीत देशातील पहिले भुयारी स्थानक; आतापर्यंत ७६ टक्के उत्खनन पूर्ण

सकाळ वृत्तसेवा

मुंबई, ता. ३ : मुंबई-अहमदाबाद बुलेट ट्रेन प्रकल्पातील देशातील पहिले आणि एकमेव भूमिगत बुलेट ट्रेन स्थानक वांद्रे-कुर्ला कॉम्प्लेक्स (बीकेसी) येथे उभारण्याचे काम प्रगतिपथावर आहे. आतापर्यंत या स्थानकासाठी सुमारे ७६ टक्के उत्खनन पूर्ण झाले असून, जमीन पातळीपासून तब्बल ३२ मीटर (अंदाजे १०० फूट) खोलपर्यंत उत्खनन झाले आहे. या प्रकल्पाच्या कामाचा आढावा घेण्यासाठी केंद्रीय रेल्वेमंत्री अश्विनी वैष्णव यांनी शनिवारी बीकेसी येथील या भूमिगत स्थानकाला घेत दिली.

बीकेसी स्थानकातील प्लॅटफॉर्म जमिनीपासून सुमारे २६ मीटर खोलीवर असणार आहे. या स्थानकात प्लॅटफॉर्म, कॉन्कोर्स आणि सर्व्हिस फ्लोअर असे एकूण तीन मजले असतील. या कामासाठी



मुंबई : केंद्रीय रेल्वेमंत्री अश्विनी वैष्णव यांनी कामाचा आढावा घेतला.

बीकेसी येथे उभारले जात असलेले देशातील पहिले भूमिगत बुलेट ट्रेन स्थानक हे भारताच्या वाहतूक पायाभूत सुविधांमध्ये ऐतिहासिक टप्पा ठरणार आहे. स्थानकाचे काम प्रगतिपथावर असून, आतापर्यंत या स्थानकासाठी सुमारे ७६ टक्के उत्खनन पूर्ण झाले आहे.

- अश्विनी वैष्णव, केंद्रीय रेल्वेमंत्री

सुमारे ३२ मीटर (अंदाजे १०० फूट) खोलपर्यंत उत्खनन केले जात आहे. या स्थानकात एकूण सहा प्लॅटफॉर्म असतील आणि प्रत्येक प्लॅटफॉर्मची

लांबी सुमारे ४१५ मीटर असलेली यावरून १६ डब्यांच्या बुलेट ट्रेन धावणार आहेत. बीकेसी स्थानक मेट्रो आणि रस्तेमार्गांना जोडलेले

→ अशी आहे कामाची सद्यःस्थिती

- **उत्खनन प्रगती** : आतापर्यंत सुमारे ७६ टक्के उत्खनन कार्य (अंदाजे १४.२ लाख घनमीटर) पूर्ण झाले आहे. या साइटवर एकूण १८,७२,२६३ घनमीटर भूमीचे उत्खनन करणे आवश्यक आहे.
- **कॉन्क्रीट उत्पादन** : साइटवर १२० क्युबिक मीटर/तास क्षमतेची तीन बॅचिंग प्लांट्स कार्यरत आहेत. बॅचिंग प्लांटमध्ये बर्फाचे प्लांट आणि चिलर प्लांट कार्यरत जे कॉन्क्रीटचे तापमान नियंत्रित करण्यास मदत करते.
- **कॉन्क्रीट चाचण्या** : अत्याधुनिक लॅबमध्ये जल पारगम्यता, रॅपिड क्लोराइड पेनेट्रेशन आदी चाचण्या घेतल्या जात असून, नियमित नमुने नामांकित लॅबमध्ये पाठवले जातात.
- **बेस स्लॅब कॉन्क्रीटिंग** : बांधकाम बेस स्लॅबसाठी एम-६० कॉन्क्रीट आणि कॉलमसाठी एम-८० कॉन्क्रीट वापरून केले जाईल. बुलेट ट्रेन स्टेशनसाठी बेस स्लॅब सर्वात खोल बांधकाम पातळी तयार करेल. केवळ बेस स्लॅब कास्टिंगसाठी सुमारे दोन लाख घनमीटर कॉन्क्रीट ओतले जाईल. आतापर्यंत २७,००० घनमीटर कॉन्क्रीट ओतले आहे.
- **पायलिंग व संरचना** : १००% सेकंट पायलिंग (३३८४ नग), कॅपिंग बीम (२२०३ आरएमटी), फ्लड वॉल (२०७८ आरएमटी) यांचे काम पूर्ण झाले आहे.

असणार आहे.

या अत्याधुनिक भूमिगत स्थानकात एकूण सहा प्लॅटफॉर्म असतील. प्रत्येकाची

लांबी ४१५ मीटर असेल. स्थानक मेट्रो आणि रस्तेमार्गाशी जोडले जाणार असून, दोन प्रवेश व निर्गम बिंदू ठेवण्यात आले आहेत. यातील एक मेट्रो लाईन २ बी स्थानकाजवळ तर दुसरी एमटीएनएल इमारतीच्या दिशेने आहे. प्रवाशांच्या सोयीसाठी कॉन्कोर्स आणि प्लॅटफॉर्म पातळीवर प्रशस्त जागा उपलब्ध असेल. याशिवाय नैसर्गिक प्रकाशासाठी स्कायलाइटची विशेष व्यवस्था करण्यात आली आहे.

या भव्य प्रकल्पासाठी उच्च दर्जाचे व तापमान नियंत्रित कॉन्क्रीट वापरले जात असून, प्रत्येक बेस स्लॅब कास्टिंगसाठी ३,००० ते ४,००० घनमीटर कॉन्क्रीटची गरज भासत आहे. संपूर्ण काम इन-सीटू बॅचिंग प्लांट आणि चिलर प्लांटद्वारे अत्यंत काटेकोर व्यवस्थापनाखाली सुरू आहे.



Bullet train works smoothly

बुलेट ट्रेनचे काम सुसाट

बीकेसीत ७६ टक्के उत्खनन पूर्ण

केंद्रीय रेल्वे मंत्री अश्विनी वैष्णव यांची भेट



■ मुंबई : मुंबई-अहमदाबाद बुलेट ट्रेन प्रकल्पातील देशातील पहिले आणि एकमेव भूमिगत बुलेट ट्रेन स्थानक वांद्रे-कुर्ला कॉम्प्लेक्स (बीकेसी) येथे उभारण्याचे काम प्रगतीपथावर आहे. आतापर्यंत या स्थानकासाठी सुमारे ७६ टक्के उत्खनन पूर्ण झाले असून, जमीन पातळीपासून तब्बल ३२ मीटर (अंदाजे १०० फूट) खोलपर्यंत उत्खनन झाले आहे. या प्रकल्पाच्या कामाचा आढावा घेण्यासाठी केंद्रीय रेल्वे मंत्री अश्विनी वैष्णव यांनी शनिवारी ३ मे रोजी बीकेसी येथील या भूमिगत स्थानकाला भेट दिली.

बीकेसी स्थानकातील प्लॅटफॉर्म जमिनीपासून सुमारे २६ मीटर खोलीवर असणार आहे. या स्थानकात प्लॅटफॉर्म, कॉन्कोर्स आणि सर्व्हिस फ्लोअर असे एकूण तीन मजले असतील. या कामासाठी सुमारे ३२ मीटर (अंदाजे १०० फूट) खोलपर्यंत उत्खनन केले जात आहे. सुमारे १०मजली इमारतीच्या उंचीच्या बरोबरीचे आहे. या स्थानकात

एकूण ६ प्लॅटफॉर्म असतील आणि प्रत्येक प्लॅटफॉर्मची लांबी सुमारे ४१५ मीटर असेल. यावरून १६ डब्यांच्या बुलेट ट्रेन धावणार आहेत. बीकेसी स्थानक मेट्रो आणि रस्तेमार्गासह जोडलेले असणार आहे. या अत्याधुनिक भूमिगत स्थानकात एकूण ६ प्लॅटफॉर्म असणार असून, प्रत्येकाची लांबी ४१५ मीटर असेल. स्थानक मेट्रो आणि रस्तेमार्गाशी जोडले जाणार असून, दोन प्रवेश व निर्गम बिंदू ठेवण्यात आले आहेत. यातील एक मेट्रो

लाईन २बी स्थानकाजवळ तर दुसरा एमटीएनएल इमारतीच्या दिशेने आहे. प्रवाशांच्या सोयीसाठी कॉन्कोर्स आणि प्लॅटफॉर्म पातळीवर प्रशस्त जागा उपलब्ध असेल. याशिवाय नैसर्गिक प्रकाशासाठी स्कायलाइटची विशेष व्यवस्था करण्यात आली आहे.

टळक वैशिष्ट्ये

- प्रकल्प ठिकाणी १२० क्यूबिक मीटर/तास क्षमतेची तीन बॅचिंग प्लांट्स कार्यरत
- कॉक्रीट तापमान नियंत्रणासाठी बॅचिंग प्लांटमध्ये बर्फाचे प्लांट, विलर प्लांट कार्यरत
- अत्याधुनिक लॅबमध्ये जल पारगम्यता, रॅपिड क्लोराइड पेनेट्रेशन आदी चाचण्या
- बांधकाम बेस स्लॅबसाठी एम-६० कॉक्रीट
- बुलेट ट्रेन स्टेशनसाठी बेस स्लॅब सर्वात खोल बांधकाम पातळी तयार करेल.
- केवळ बेस स्लॅब कार्स्टिंगसाठी सुमारे २ लाख घनमीटर कॉक्रीट ओतले जाईल.
- आतापर्यंत २७,००० घनमीटर कॉक्रीट ओतले आहे.

“ मुंबईतील बीकेसी येथे उभारले जात असलेले देशातील पहिले भूमिगत बुलेट ट्रेन स्थानक हे भारताच्या वाहतूक पायाभूत सुविधांमध्ये ऐतिहासिक टप्पा ठरणार आहे. स्थानकाचे काम प्रगतीपथावर असून आतापर्यंत या स्थानकासाठी सुमारे ७६ टक्के उत्खनन पूर्ण झाले आहे. - अश्विनी वैष्णव, केंद्रीय रेल्वे मंत्री

76 percent excavation of Mumbai bullet train station completed

बुलेट ट्रेनसंबंधी मुंबईतील स्थानकाचे ७६ टक्के खोदकाम पूर्ण

◆ मुंबई (प्रतिनिधी) :

मुंबई-अहमदाबाद बुलेट ट्रेन मार्गातील एकमेव भूमिगत स्थानक असलेल्या वांद्रे-कुर्ला संकुल स्थानकाचे ७६ टक्के खोदकाम पूर्ण झाले आहे. आतापर्यंत १४.२ लाख घनमीटर मातीचे खोदकाम पूर्ण झाले. रेल्वे मंत्री अश्विनी वैष्णव यांनी शनिवारी बुलेट ट्रेनच्या मुंबई स्थानकाच्या कामाची पाहणी केली.

जपानमधील बुलेट ट्रेनच्या धर्तीवर देशात पहिल्या मुंबई - अहमदाबाद दरम्यानच्या ५०८ किमी लांबीच्या बुलेट ट्रेन प्रकल्पाचे काम सध्या सुरु आहे. नॅशनल हाय स्पीड रेल कॉर्पोरेशन लिमिटेड मुंबई-अहमदाबाद बुलेट ट्रेनचे काम करीत आहे. महाराष्ट्र, गुजरात, दादरा आणि नगर हवेलीमध्ये बुलेट ट्रेनची कामे सुरु आहेत. या मार्गातील मुख्य आकर्षणाचा भाग म्हणजे २१ किमी लांबीचा वांद्रे-कुर्ला संकुल-शीळफाटा बोगदा. समुद्राखालील

५०८ किमी लांबीच्या बुलेट ट्रेन प्रकल्पाचे काम सुरु



आणि भूमिगत बोगद्याची कामे वेगाने करण्यात येत आहेत. वांद्रे-कुर्ला संकुल-शीळफाट्या दरम्यान २१ किमी लांबीच्या बोगद्यापैकी ठाणे खाडीतील ७ किमी लांबीचा देशातील पहिला समुद्राखालील बोगदा ठरणार आहे.

बुलेट ट्रेनसाठी खोदण्यात येणारा बोगदा अप आणि डारुन अशा दोन्ही मार्गासाठी एकच असणार

आहे. सी-२ पॅकेजमध्ये बोगद्याजवळ ३७ ठिकाणांवर ३९ उपकरणांच्या खोलीची निर्मिती केली आहे. बोगद्यासाठी १३.१ मीटर व्यासाच्या कटर हेड टीबीएम यंत्राचा वापर केला जात आहे.

बोगद्याच्या २१ किमीपैकी १६ किमी भागासाठी तीन टनेल बोअरिंग यंत्रांचा वापर करण्यात आला असून उर्वरित ५ किमीच्या भागासाठी न्यू

पूर्णत्वाची तारीख
जाहीर केली नाही

वांद्रे-कुर्ला संकुलासह महाराष्ट्रातील बुलेट ट्रेनचे काम पूर्ण वेगाने सुरु आहे, असे रेल्वेमंत्री अश्विनी वैष्णव यांनी सांगितले. तथापि, त्यांनी प्रकल्पाची पूर्णत्वाची तारीख जाहीर केली नाही.

ऑस्ट्रियन टनेलिंग पद्धतीचा अवलंब करण्यात येत आहे. हा बोगदा जमिनीपासून सुमारे २५ ते ६५ मीटर खोल आहे.

त्याचा सर्वात खोल भाग शिळफाटाजवळ पारसिक डोंगराच्या खाली ११४ मीटर जमिनीखाली असेल, अशी माहिती नॅशनल हाय स्पीड रेल कॉर्पोरेशन लिमिटेडच्या अधिकाऱ्यांनी दिली.

76 percent excavation of bullet train's BKC station completed

बुलेट ट्रेनच्या बीकेसी स्टेशनचे ७६ टक्के खोदकाम पूर्ण

रेल्वेमंत्रि अश्विनी वैष्णव यांची प्रकल्पस्थळाला भेट

लोकमत न्यूज नेटवर्क

मुंबई : मुंबई-अहमदाबाद बुलेट ट्रेनच्या वांद्रे-कुर्ला कॉम्प्लेक्स (बीकेसी) स्टेशनचे काम वेगाने सुरू आहे. येथे एक जागतिक दर्जाचे स्टेशन बांधले जात असून, त्याची इमारत बहुमजली असेल. भूमिगत स्टेशनसाठी ७६ टक्के खोदकाम झाले आहे. स्टेशनच्या भिंतीचे कामही सुरू आहे. बोगद्यांची कामेही वेगाने पूर्ण होत आहेत, अशी माहिती रेल्वेमंत्रि अश्विनी वैष्णव यांनी शनिवारी दिली.

रेल्वेमंत्रि वैष्णव यांनी बीकेसीतील बुलेट ट्रेनच्या प्रकल्पस्थळाला भेट दिली. बुलेट ट्रेन प्रकल्पातील बीकेसी हे एकमेव भूमिगत स्टेशन असून, ते जमिनीपासून खाली २६ मीटर खोल बांधण्यात येत आहे. या स्टेशनमध्ये प्लॅटफॉर्म, कॉन्कोर्स आणि सर्किस फ्लोअर, असे तीन मजले आहेत. स्टेशनसाठी जमिनीखाली ३२ मीटर (सुमारे १०० फूट) खोल खोदकाम केले जात असून, ते अंदाजे १० मजली इमारतीच्या उंचीइतके आहे. या स्टेशनवर एकूण सहा प्लॅटफॉर्म असतील आणि प्रत्येक प्लॅटफॉर्म १६ डब्यांची बुलेट ट्रेन थांबेल इतके अंदाजे ४१५ मीटर लांब असणार आहे.



रेल्वेमंत्रि अश्विनी वैष्णव यांनी शनिवारी बुलेट ट्रेनच्या बीकेसीतील भूमिगत स्टेशनच्या कामाची पाहणी केली.

“

बीकेसीमध्ये बुलेट ट्रेनच्या स्टेशनचे काम वेगाने सुरू आहे. या जागेवर एक जागतिक दर्जाचे स्टेशन बांधले जात आहे. सध्या भूमिगत स्थानकाच्या तिसऱ्या मजल्याचे काम सुरू आहे.

अश्विनी वैष्णव, रेल्वेमंत्रि.

दोन प्रवेश-निर्गमन योजना

या प्रकल्पात दोन प्रवेश-निर्गमन बिंदू असणार आहेत. त्यात एक मेट्रो मार्गिका '२ बी'च्या जवळच्या मेट्रो स्टेशनपर्यंत पोहोचण्यासाठी आणि दुसरा 'एमटीएनएल' इमारतीकडे.

जेणेकरून प्रवाशांच्या हालचाली आणि सुविधांसाठी पुरेशी जागा उपलब्ध होईल.

सध्या १४.२ लाख घनमीटर मातीचे उत्खनन पूर्ण झाले आहे. या जागेवरून एकूण १८ लाख ७२ हजार २६३ घनमीटर मातीचे उत्खनन करण्यात येणार आहे.

स्टेशनच्या कामावर दृष्टिक्षेप

खोदकाम काम - ७६ टक्के पूर्ण

एकूण खोदकाम - अंदाजे १०० फूट (१० मजली इमारती एवढे)

प्लॅटफॉर्म जमिनीखाली २६ मीटर खोल असेल.

बीकेसी स्थानकावर बांधण्यात येणारे प्लॅटफॉर्म - ६

बुलेट ट्रेनचे डबे - १६

यंदाच्या अर्थसंकल्पात प्रकल्पाची तरतूद रक्कम - ४००४.३१ कोटी रुपये

बीकेसी स्टेशन असे असेल

पहिला तळमजला

उपकरण कक्ष

दुसरा तळमजला

बिझनेस क्लास लाउंज

तिकीट खिडकी, टीव्हीएम आणि नागरिक सुविधा कक्ष

व्यावसायिक दुकाने

तिसरा तळमजला

६ ट्रॅक

प्लॅटफॉर्म

ऑपरेशन्स रूम

स्टेशन नियंत्रण कक्ष

मुंबई में बन रहा है देश का पहला भूमिगत बुलेट ट्रेन स्टेशन



रेल मंत्री ने लिया जायजा

मुंबई। मुंबई-अहमदाबाद बुलेट ट्रेन कॉरिडोर पर देश का पहला भूमिगत बुलेट ट्रेन स्टेशन मुंबई के बांद्रा-कुर्ला कॉम्प्लेक्स (ब्रग्रा) में बन रहा है। ये स्टेशन अत्याधुनिक सुविधाओं से लैस होगा और इसे तीन स्तरों में तैयार किया जाएगा। काम युद्धस्तर पर चल रहा है, इसका जायजा लेने केंद्रीय अधिनी वैष्णव पहुंचे। स्टेशन की खुदाई करीब 100 फीट (32 मीटर) गहराई तक की जा रही है, जो किराती 10 मंजिला इमारत के बराबर है। अब तक 76 प्रतिशत खुदाई का कार्य पूरा हो चुका है, यानी 14.2 लाख क्यूबिक मीटर मिट्टी हटाई जा चुकी है। कुल खुदाई का लक्ष्य 18.7 लाख क्यूबिक

मीटर निर्धारित किया गया है। अब तक पूरा हुआ काम 3384 सीक्रेटपाइल्स, 2203 मीटर कैपिंग बीम और 2078 मीटर फ्लड वॉल का कार्य 100 प्रतिशत पूरा हो चुका है।

क्या कहती है सरकार?

बुलेट ट्रेन परियोजना को लेकर केंद्र और महाराष्ट्र सरकार की ओर से लगातार निगमनी रखी जा रही है। रेलवे अधिकारियों के गुताबिक, स्टेशन का निर्माण निर्धारित समय सीमा के भीतर पूरा करने का लक्ष्य है ताकि मुंबई और अहमदाबाद के बीच हई-स्पीड रेल सेवा जल्द शुरू हो सके। सरकार के मुताबिक मुंबई का

बीकेसी बुलेट ट्रेन स्टेशन सिर्फ एक निर्माण प्रोजेक्ट नहीं, बल्कि भारत के तेज रफ्तार भविष्य की ओर एक बड़ा कदम है। इसके पूरा

होने से न केवल देश को हई-स्पीड रेल का तोहफा मिलेगा, बल्कि मुंबई के इंफ्रास्ट्रक्चर में भी क्रांतिकारी बदलाव आएगा।

ऐसा होगा स्टेशन का ढांचा

1. स्टेशन पर होंगे 6 प्लेटफॉर्म- हर प्लेटफॉर्म की लंबाई 415 मीटर होगी, जो 16 कोच वाली बुलेट ट्रेन के लिए पर्याप्त है।
2. स्टेशन को तीन स्तरों में बांटा जाएगा- प्लेटफॉर्म, कॉनकोर्स और सर्विस फ्लोर।
3. यात्रियों की सुविधा के लिए दो प्रवेश

- और निकास द्वार होंगे। एक मेट्रो लाइन 2बी की ओर और दूसरा एमटीएनएल भवन की दिशा में।
4. स्टेशन को मेट्रो और सड़क मार्ग से जोड़ा जाएगा।
6. प्राकृतिक रोशनी के लिए रोशनदानों की भी व्यवस्था की गई है।

निर्माण कार्य में इस्तेमाल हो रही हाईटेक तकनीक

साइट पर 120 घन मीटर/घंटा क्षमता वाले तीन बैचिंग प्लांट कार्यरत हैं। कंक्रीट का तापमान नियंत्रित रखने के लिए बर्फ संयंत्र और चिलर संयंत्र का उपयोग किया जा रहा है। एक आधुनिक कंक्रीट स्लैब राइट पर मौजूद है, जहां कंक्रीट की गुणवत्ता के रापी टेस्ट किए जा रहे हैं। बेस स्लैब रू-60 ग्रेड से और कॉलम रू-80 ग्रेड कंक्रीट से बनाए जा रहे हैं। अब तक 27,000 घन मीटर कंक्रीट बेस स्लैब के लिए डाली जा चुकी है, जबकि कुल आवश्यकता 2 लाख घन मीटर की है। हर स्लैब के लिए 3000 से 4000 घन मीटर तापमान नियंत्रित कंक्रीट की जरूरत होती है।

महाराष्ट्र: बुलेट ट्रेन के पहले भूमिगत स्टेशन का निर्माण तेजी पर



मुंबई. बांद्रा कुर्ला कॉम्प्लेक्स में बुलेट ट्रेन के पहले भूमिगत स्टेशन का निरीक्षण करते केंद्रीय रेल मंत्री अश्विनी वैष्णव। दीवार का काम शुरू हो चुका, सुरंग का काम भी तेजी से जारी है। बीकेसी स्टेशन पर एक बहुमंजिला संरचना बनाने की योजना है।

महाराष्ट्र: बुलेट ट्रेन के पहले भूमिगत स्टेशन का निर्माण तेजी पर



UDAI

मुंबई. बांद्रा कुर्ला कॉम्प्लेक्स में बुलेट ट्रेन के पहले भूमिगत स्टेशन का निरीक्षण करते केंद्रीय रेल मंत्री अश्विनी वैष्णव। दीवार का काम शुरू हो चुका, सुरंग का काम भी तेजी से जारी है। बीकेसी स्टेशन पर एक बहुमंजिला संरचना बनाने की योजना है।

जमीन में 26 मीटर अंदर जाने पर मिलेगी बुलेट ट्रेन

महानगर संवाददाता

मुंबई देश की मुंबई-अहमदाबाद बुलेट ट्रेन परियोजना का काम तेजी से आगे बढ़ रहा है। शनिवार को रेल मंत्री अश्विनी वैष्णव ने मुंबई में बुलेट ट्रेन का काम का निरीक्षण किया। वैष्णव मुंबई में बुलेट ट्रेन के एकमात्र स्टेशन के काम की प्रगति को देखने के लिए पहुंचे। वैष्णव वेक्स समिट में मुंबई में थे। बांद्रा कुर्ला कॉम्प्लेक्स (बीकेसी) में स्थित मुंबई बुलेट ट्रेन स्टेशन, मुंबई अहमदाबाद बुलेट ट्रेन कॉरिडोर पर एकमात्र भूमिगत स्टेशन है। यह पर लोग जमीन की सतह से करीब 26 मीटर की गहराई में जाकर बुलेट ट्रेन पर सवार होंगे।



बुलेट ट्रेन का सबसे गहरा स्टेशन

■ बुलेट ट्रेन का बीकेसी स्टेशन काफी ज्यादा गहरा है। जमीन से इसकी कुल गहराई 26 मीटर होगी। इसमें प्लेटफॉर्म, कॉनकोर्स और सर्विस प्लोर समेत तीन मंजिलें होंगी। इस कार्य के लिए जमीन से 32 मीटर (लगभग 100 फीट) की गहराई

तक खुदाई की जा रही है, जो 10 मंजिला इमारत के बराबर है। स्टेशन पर 6 प्लेटफार्म होंगे और प्रत्येक प्लेटफार्म की लंबाई लगभग 415 मीटर होगी (जो 16 कोच वाली बुलेट ट्रेन के लिए पर्याप्त है)। स्टेशन मेट्रो और सड़क मार्ग से जुड़ा होगा।

कितना बन गया मुंबई का स्टेशन?

■ दो प्रवेश/निकास बिंदुओं की योजना बनाई गई है, एक मेट्रो लाइन 2बी के नजदीकी मेट्रो स्टेशन तक पहुंच की सुविधा के लिए और दूसरा एमटीएनएल भवन की ओर। स्टेशन की

योजना इस प्रकार बनाई गई है कि यात्रियों की आवाजाही और सुविधाओं के लिए पर्याप्त स्थान उपलब्ध हो। प्राकृतिक रोशनी के लिए रोशनदान का प्रावधान किया गया है। मुंबई में बुलेट ट्रेन

के इकलौते स्टेशन की खुदाई का लगभग 76 फीसदी काम पूरा हो चुका है। इस साइट से कुल 1872263 घन मीटर मिट्टी की खुदाई की जानी है। बुलेट ट्रेन का अगले साल के आखिर

में ट्रायल प्रस्तावित है, जबकि पूरी परियोजना का काम 2028 में खत्म होगा। ट्रायल रन के लिए सूरत में 50 किलोमीटर के कॉरिडोर का काम तेजी पूरा किया जा रहा है।

महाराष्ट्र: बुलेट ट्रेन के पहले भूमिगत स्टेशन का निर्माण तेजी पर



मुंबई. बांद्रा कुर्ला कॉम्प्लेक्स में बुलेट ट्रेन के पहले भूमिगत स्टेशन का निरीक्षण करते केन्द्रीय रेल मंत्री अश्विनी वैष्णव। दीवार का काम शुरू हो चुका, सुरंग का काम भी तेजी से जारी है। बीकेसी स्टेशन पर एक बहुमंजिला संरचना बनाने की योजना है।

महाराष्ट्र: बुलेट ट्रेन के पहले भूमिगत स्टेशन का निर्माण तेजी पर



मुंबई. बांद्रा कुर्ला कॉम्प्लेक्स में बुलेट ट्रेन के पहले भूमिगत स्टेशन का निरीक्षण करते केन्द्रीय रेल मंत्री अश्विनी वैष्णव। दीवार का काम शुरू हो चुका, सुरंग का काम भी तेजी से जारी है। बीकेसी स्टेशन पर एक बहुमंजिला संरचना बनाने की योजना है।

महाराष्ट्र: बुलेट ट्रेन के पहले भूमिगत स्टेशन का निर्माण तेजी पर



मुंबई. बांद्रा कुर्ला कॉम्प्लेक्स में बुलेट ट्रेन के पहले भूमिगत स्टेशन का निरीक्षण करते केंद्रीय रेल मंत्री अश्विनी वैष्णव। दीवार का काम शुरू हो चुका, सुरंग का काम भी तेजी से जारी है। बीकेसी स्टेशन पर एक बहुमंजिला संरचना बनाने की योजना है।

मुंबई में बुलेट ट्रेन के पहले स्टेशन के निर्माण का काम चल रहा तेजी से : रेल मंत्री वैष्णव

मुंबई : रेल मंत्री अश्विनी वैष्णव ने शनिवार को कहा कि मुंबई के बीकेसी में बुलेट ट्रेन के पहले स्टेशन के निर्माण का काम तेजी से चल रहा है। वैष्णव ने बांद्रा कुर्ला कॉम्प्लेक्स (बीकेसी) में निर्माणाधीन भूमिगत स्टेशन का दौरा किया और इसकी प्रगति की समीक्षा की। बाद में उन्होंने नवी मुंबई में पनवेल और जुईनगर रेलवे स्टेशनों पर जारी बुनियादी ढांचे के कार्यों का निरीक्षण किया और रेलवे एवं माल ढुलाई संबंधी प्रमुख परियोजनाओं की प्रगति का जायजा लिया। बीकेसी दौरे के दौरान रेल मंत्री के साथ नेशनल हाई-स्पीड रेल कॉर्पोरेशन लिमिटेड (एनएचएसआरसीएल) के अधिकारियों के साथ ही मध्य रेलवे और पश्चिम रेलवे के प्रतिनिधि भी थे। एनएचएसआरसीएल 500 किलोमीटर लंबी मुंबई-अहमदाबाद बुलेट ट्रेन परियोजना का क्रियान्वयन

कर रहा है। वैष्णव ने कहा कि सबसे निचले 'बी-3 बेसमेंट लेवल' का काम पूरा हो चुका है। रेल मंत्री ने संवाददाताओं से कहा कि बीकेसी में बुलेट ट्रेन के पहले स्टेशन के निर्माण का काम बहुत तेजी से चल रहा है। स्टेशन की दीवार का काम शुरू हो चुका है और साथ ही सुरंग का काम भी बहुत तेजी से जारी है। उन्होंने कहा कि सुरंग वाले 1 (शील फाटा) से आगे, भूमि अधिग्रहण के बाद महाराष्ट्र खंड में सभी निर्माण कार्य तेज गति से जारी हैं। मंत्री ने कहा कि बीकेसी स्टेशन पर एक बहुमंजिला संरचना की योजना बनाई गई है। एनएचएसआरसीएल के अधिकारियों ने बताया कि बीकेसी बुलेट ट्रेन स्टेशन पर खुदाई का लगभग 76 प्रतिशत काम पूरा हो चुका है। (भाषा)

तेजी से चल रहा बुलेट ट्रेन स्टेशन का निर्माण

रेल मंत्री अश्विनी वैष्णव ने शनिवार को कहा कि मुंबई के बीकेसी में बुलेट ट्रेन के पहले स्टेशन के निर्माण का काम तेजी से चल रहा है। वैष्णव ने बांद्रा कुर्ला कॉम्प्लेक्स (बीकेसी) में निर्माणाधीन भूमिगत स्टेशन का दौरा किया और इसकी प्रगति की समीक्षा की।

रेल मंत्री के साथ नेशनल हाई-स्पीड रेल कॉर्पोरेशन लिमिटेड (एनएचएसआरसीएल) के अधिकारियों के साथ ही मध्य रेलवे और पश्चिम रेलवे के प्रतिनिधि भी

थे। एनएचएसआरसीएल 500 किलोमीटर लंबी मुंबई-अहमदाबाद बुलेट ट्रेन परियोजना का क्रियान्वयन कर रहा है। वैष्णव ने कहा कि सबसे निचले 'बी3 बेसमेंट लेवल' का काम पूरा हो चुका है।

रेल मंत्री ने संवाददाताओं से कहा, "बीकेसी में बुलेट ट्रेन के पहले स्टेशन के निर्माण का काम बहुत तेजी से चल रहा है। स्टेशन की दीवार का काम शुरू हो चुका है और साथ ही सुरंग का काम भी बहुत तेजी से जारी है।"



महाराष्ट्र: बुलेट ट्रेन के पहले भूमिगत स्टेशन का निर्माण तेजी पर



मुंबई. बांद्रा कुर्ला कॉम्प्लेक्स में बुलेट ट्रेन के पहले भूमिगत स्टेशन का निरीक्षण करते केन्द्रीय रेल मंत्री अश्विनी वैष्णव। दीवार का काम शुरू हो चुका, सुरंग का काम भी तेजी से जारी है। बीकेसी स्टेशन पर एक बहुमंजिला संरचना बनाने की योजना है।

बुलेट ट्रेन के स्टेशन का काम तेजी पर : वैष्णव

मुंबई। रेल मंत्री अश्विनी वैष्णव ने शनिवार को कहा कि मुंबई के बीकेसी में बुलेट ट्रेन के पहले स्टेशन के निर्माण का काम तेजी से चल रहा है। उन्होंने बांद्रा कुर्ला कॉम्प्लेक्स में निर्माणाधीन भूमिगत स्टेशन का दौरा किया। समीक्षा में रेल मंत्री के साथ नेशनल हाई-स्पीड रेल कॉर्पोरेशन लिमिटेड के अधिकारियों के साथ ही मध्य रेलवे और पश्चिम रेलवे के प्रतिनिधि भी थे।

Work on Bullet's Mumbai terminus is progressing at a fast pace.

‘बुलेट’च्या मुंबई टर्मिनसचे काम वेगात

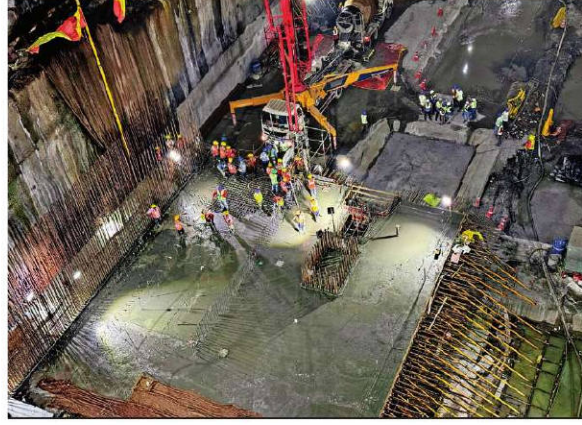
म. टा. खास प्रतिनिधी, मुंबई

मुंबई-अहमदाबाद बुलेट ट्रेन प्रकल्पातील वांद्रे-कुर्ला संकुलातील बुलेट टर्मिनसचे खोदकाम ७६ टक्के पूर्ण झाले आहे. केंद्रीय रेल्वे मंत्री अश्विनी वैष्णव यांनी मुंबईतील बुलेट ट्रेन प्रकल्पाच्या कामांचा आढावा शनिवारी घेतला. हा बुलेट ट्रेन प्रकल्प नॅशनल हाय स्पीड रेल कॉर्पोरेशन लिमिटेड (एनएचएसआरसीएल)कडून उभारण्यात येत आहे.

- बुलेट ट्रेन प्रकल्पाचे भुयारी टर्मिनसचे ७६ टक्के खोदकाम पूर्ण. १८.७ लाख घनमीटर पैकी १४.२ लाख घनमीटरचे खोदकाम पूर्ण.
- जमिनीबाजूच्या भिंतीच्या मजबूतीकरणाचे काम पूर्ण. २.७ लाख घनमीटर कॉंक्रीटचे कामही पूर्ण.
- टर्मिनससाठी १०० फूट खोदकाम करण्यात येणार असून हे खोदकाम १० मजली इमारतीएवढे.
- मुंबई (वांद्रे-कुर्ला संकुल) बुलेट टर्मिनस तीन मजली
- पहिल्या मजल्यावर तिकीटालय,

आत्तापर्यंत ७६ टक्के खोदकाम पूर्ण

मुंबई-अहमदाबाद बुलेट ट्रेन प्रकल्प



एकूण लांबी
५०८ किमी

गुजरात आणि
दादरा नगर हवेली
३५२ किमी

महाराष्ट्र
१५६ किमी

एकूण स्थानके
१२

(मुंबई, ठाणे, विरार,
बोईसर, वापी, बिलीमोरा,
सुरत, भरूच, वडोदरा, आणंद,
अहमदाबाद, साबरमती)

- अल्पोपहार आणि प्रवाशांच्या सुविधांसाठी जागा
- दुसऱ्या मजल्यावर बुलेट ट्रेन टर्मिनस आणि मेट्रो मार्गिका २ बी दरम्यान प्रवासी वर्दळ हाताळण्यासाठी सुविधा
- तिसऱ्या मजल्यावर सहा फलाट उभारणार
- मुंबई बुलेट टर्मिनस तळापासून वरच्या पद्धतीने बांधले जात आहे.
- खोदकामादरम्यान काढण्यात आली १८ लाख घनमीटर माती.
- वांद्रे-कुर्ला संकुलातील ४.२ हेक्टर जागेवर बुलेट टर्मिनसची उभारणी. स्थानकावर आयएफएससी टर्मिनल इमारत.
- वांद्रे-कुर्ला संकुल ते शिळफाटा दरम्यान २१ किमीचा बोगदा
- पालघर जिल्ह्यातील सात डोंगरांखालून एनएटीएम पद्धतीने बोगदे खणण्यात येणार.
- ठाणे, विरार आणि बोईसर या तिन्ही स्थानकांची बांधकामपूर्व तयारी सुरू

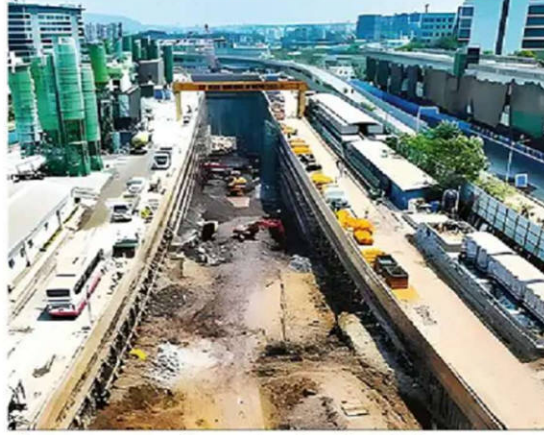
76% work of underground BKC station of bullet train project completed

બુલેટ ટ્રેન પ્રોજેક્ટના અંડરગ્રાઉન્ડ BKC સ્ટેશનનું 76 ટકા ખોદકામ પૂર્ણ થયું

ભાસ્કર ન્યૂઝ | મુંબઈ

મુંબઈ-અમદાવાદ બુલેટ ટ્રેન પ્રકલ્પમાં એકમાત્ર અંડરગ્રાઉન્ડ સ્ટેશન બાન્દરા-કુર્લા કોમ્પ્લેક્સ સ્ટેશનનું 76 ટકા ખોદકામ પૂરું થયું છે. અત્યાર સુધી 14.2 લાખ ક્યુબમીટર માટીનું ખોદકામ પૂરું થયું છે. રેલવે મંત્રી અશ્વિની વૈષ્ણવે બુલેટ ટ્રેનના મુંબઈ સ્થિત સ્ટેશનના કામનું નિરીક્ષણ કર્યું હતું. બીકેસી સહિત મહારાષ્ટ્રમાં બુલેટ ટ્રેનનું કામ ઝડપથી ચાલી રહ્યું છે એમ તેમણે જણાવ્યું હતું.

જાપાનની બુલેટ ટ્રેન પ્રમાણે દેશમાં પ્રથમ મુંબઈ-અમદાવાદ દરમિયાન 508 કિલોમીટર લાંબા બુલેટ ટ્રેન પ્રકલ્પનું કામ અત્યારે ચાલી રહ્યું છે. નેશનલ હાઈસ્પીડ રેલ કોર્પોરેશન લિમિટેડ મુંબઈ-અમદાવાદ બુલેટ ટ્રેન પ્રકલ્પનું કામ કરે છે. મહારાષ્ટ્ર, ગુજરાત, દાદરા અને નગરહવેલીમાં બુલેટ ટ્રેનના કામ ચાલુ છે. આ રૂટનું મુખ્ય આકર્ષણ એટલે 21 કિલોમીટર લાંબુ બીકેસીથી શીળકાટા બોગદું છે. સમુદ્રની નીચે અને અંડરગ્રાઉન્ડ



બોગદાના કામ ઝડપથી કરવામાં આવી રહ્યા છે.

બીકેસીથી શીળકાટા દરમિયાન 21 કિલોમીટર લાંબા બોગદામાંથી થાણે ખાડીમાં 7 કિલોમીટર લાંબુ દેશનું પ્રથમ સમુદ્રની નીચે બોગદું તૈયાર થઈ રહ્યું છે.

બુલેટ ટ્રેન માટે ખોદવામાં આવતું આ બોગદું અપ અને ડાઉન એમ બંને રૂટ માટે એક જ રહેશે.

સી-2 પેકેજમાં બોગદા નજીક 37 ઠેકાણે 39 ઉપકરણોના ઊંડાણની નિર્મિતી કરી છે. બોગદા માટે 13.1 કિલોમીટર વ્યાસના કટર હેડ ટીબીએમનો ઉપયોગ કરવામાં આવી રહ્યો છે.

બોગદાના 21 કિલોમીટરમાંથી 16 કિમી ભાગ માટે ત્રણ ટનલ બોરિંગ મશીનનો ઉપયોગ કરવામાં આવી રહ્યો છે. બાકીના 5 કિલોમીટર ભાગ માટે ન્યૂ

કુલ 12 સ્ટેશન

મુંબઈ-અમદાવાદ બુલેટ ટ્રેન રૂટ પર કુલ 12 સ્ટેશન હશે જેમાંથી 8 ગુજરાત અને 4 મહારાષ્ટ્રમાં હશે. આ 12 સ્ટેશનમાં બીકેસી, થાણે, વિરાર, બોઈસર, વાપી, બિલિમોરા, સુરત, ભરૂચ, વડોદરા, આણંદ, અમદાવાદ અને સાબરમતીનો સમાવેશ છે. બુલેટ ટ્રેનની ઓપરેશનલ સ્પીડ કલાકના 320 કિલોમીટર હશે. મુંબઈથી અમદાવાદ વચ્ચેનું 508 કિલોમીટરનું અંતર 2 કલાક 7 મિનિટમાં પૂરું કરશે.

ઓસ્ટ્રિયન ટનલિંગ સિસ્ટમનો ઉપયોગ કરવામાં આવશે. આ બોગદું જમીનથી લગભગ 25 થી 65 મીટર ઊંડાઈએ છે.

એમાં સૌથી વધુ ઊંડાણવાળો ભાગ શીળકાટા નજીક પારસિક ડુંગરની નીચે જમીનથી 114 મીટર નીચે હશે એવી માહિતી નેશનલ હાઈસ્પીડ રેલ કોર્પોરેશન લિમિટેડના અધિકારીએ આપી હતી.

76% work of underground BKC station of bullet train project completed

સિટી એન્કર

ટ્રેનના રૂટમાં થાણે ખાડીમાં 7 કિલોમીટર લાંબુ દેશનું પ્રથમ સમુદ્રની નીચે બોગદું

બુલેટ ટ્રેન પ્રકલ્પના અંડરગ્રાઉન્ડ BKC સ્ટેશનનું 76% કામ પૂરું

ભાસ્કર વ્યૂઝ | મુંબઈ

મુંબઈ-અમદાવાદ બુલેટ ટ્રેન પ્રકલ્પમાં એકમાત્ર અંડરગ્રાઉન્ડ સ્ટેશન બાન્દરા-કુર્લા કોમ્પ્લેક્સ સ્ટેશનનું 76 ટકા ખોદકામ પૂરું થયું છે. અત્યાર સુધી 14.2 લાખ ક્યુબમીટર માટીનું ખોદકામ પૂરું થયું છે. રેલવે મંત્રી અશ્વિની વૈષ્ણવે બુલેટ ટ્રેનના મુંબઈ સ્થિત સ્ટેશનના કામનું નિરીક્ષણ કર્યું હતું. બીકેસી સહિત મહારાષ્ટ્રમાં બુલેટ ટ્રેનનું કામ ઝડપથી ચાલી રહ્યું છે એમ તેમણે જણાવ્યું હતું.

જાપાનની બુલેટ ટ્રેન પ્રમાણે દેશમાં પ્રથમ મુંબઈ-અમદાવાદ દરમિયાન 508 કિલોમીટર લાંબા બુલેટ ટ્રેન પ્રકલ્પનું કામ અત્યારે ચાલી રહ્યું છે. નેશનલ હાઈસ્પીડ રેલ કોર્પોરેશન



લિમિટેડ મુંબઈ-અમદાવાદ બુલેટ ટ્રેન પ્રકલ્પનું કામ કરે છે. મહારાષ્ટ્ર, ગુજરાત, દાદરા અને નગરહવેલીમાં બુલેટ ટ્રેનના કામ ચાલુ છે. આ રૂટનું મુખ્ય આકર્ષણ એટલે 21 કિલોમીટર લાંબુ બીકેસીથી શીળફાટા બોગદું છે. સમુદ્રની નીચે અને અંડરગ્રાઉન્ડ બોગદાના કામ ઝડપથી કરવામાં આવી રહ્યા છે.

બીકેસીથી શીળફાટા દરમિયાન 21 કિલોમીટર લાંબા બોગદામાંથી થાણે ખાડીમાં 7 કિલોમીટર લાંબુ દેશનું પ્રથમ સમુદ્રની નીચે બોગદું તૈયાર થઈ રહ્યું છે.

બુલેટ ટ્રેન માટે ખોદવામાં આવતું આ બોગદું અપ અને ડાઉન એમ બંને રૂટ માટે એક જ રહેશે. સી-2 પેકેજમાં બોગદા નજીક 37 ઠેકાણે 39 ઉપકરણોના ઊંડાણની

કુલ 12 સ્ટેશન

મુંબઈ-અમદાવાદ બુલેટ ટ્રેન રૂટ પર કુલ 12 સ્ટેશન હશે જેમાંથી 8 ગુજરાત અને 4 મહારાષ્ટ્રમાં હશે. આ 12 સ્ટેશનમાં બીકેસી, થાણે, વિરાટ, બોઈસર, વાપી, બિલિમોરા, સુરત, ભરૂચ, વડોદરા, આણંદ, અમદાવાદ અને સાબરમતીનો સમાવેશ છે. બુલેટ ટ્રેનની ઓપરેશનલ સ્પીડ કલાકના 320 કિલોમીટર હશે. મુંબઈથી અમદાવાદ વચ્ચેનું 508 કિલોમીટરનું અંતર 2 કલાક 7 મિનિટમાં પૂરું કરશે.

નિર્મિતી કરી છે. બોગદા માટે 13.1 કિલોમીટર વ્યાસના કટર હેડ ટીબીએમનો ઉપયોગ કરવામાં આવી રહ્યો છે.

બોગદાના 21 કિલોમીટરમાંથી 16 કિમી ભાગ માટે ત્રણ ટનલ બોરિંગ મશીનનો ઉપયોગ કરવામાં આવી રહ્યો છે. બાકીના 5 કિલોમીટર ભાગ માટે ન્યૂ ઓસ્ટ્રિયન ટનલિંગ સિસ્ટમનો

ઉપયોગ કરવામાં આવશે. આ બોગદું જમીનથી લગભગ 25 થી 65 મીટર ઊંડાઈએ છે.

એમાં સૌથી વધુ ઊંડાણવાળો ભાગ શીળફાટા નજીક પારસિક ડુંગરની નીચે જમીનથી 114 મીટર નીચે હશે એવી માહિતી નેશનલ હાઈસ્પીડ રેલ કોર્પોરેશન લિમિટેડના અધિકારીએ આપી હતી.